

Windows Live メールインストール方法 (Windows 7)

● STEP1 - Internet Explorerの起動

デスクトップ画面から、Internet Explorerをクリックして起動します。



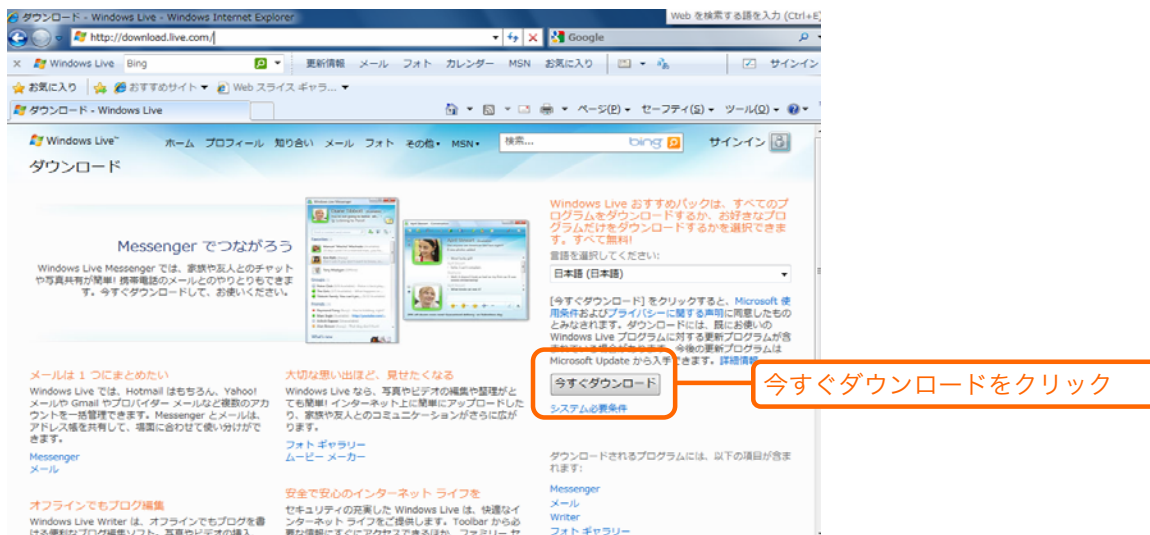
● STEP2 - URLの入力

Internet Explorerが起動されますので、
下図のアドレスバーに『http://download.live.com』と入力し、Enterキーを押します。



● STEP3 -Windows live メールのダウンロード1

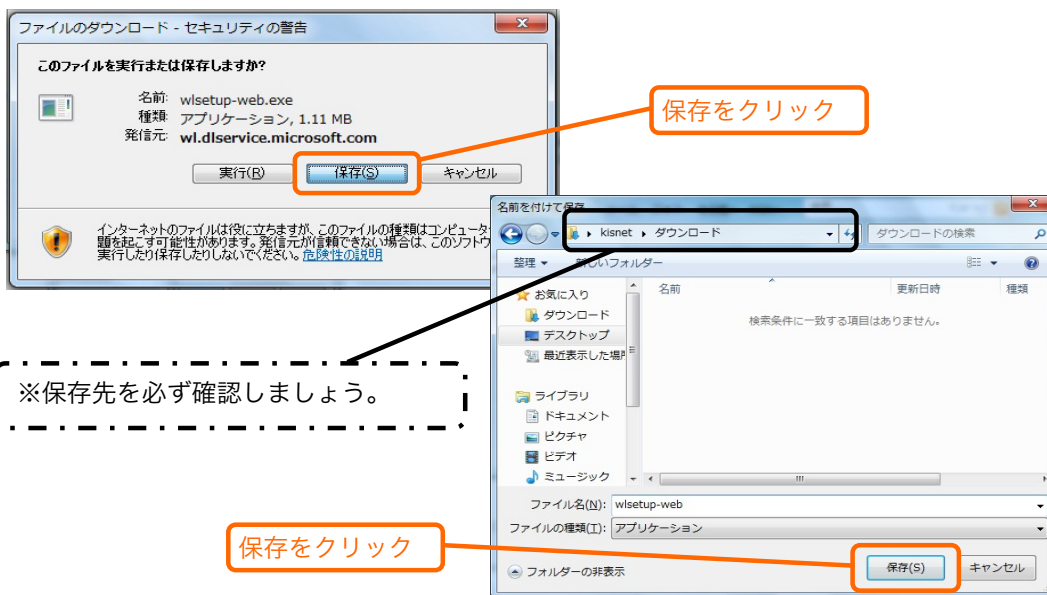
画面右側にある、「今すぐダウンロード」をクリックします。



Windows Live メール のインストール方法 (Windows 7)

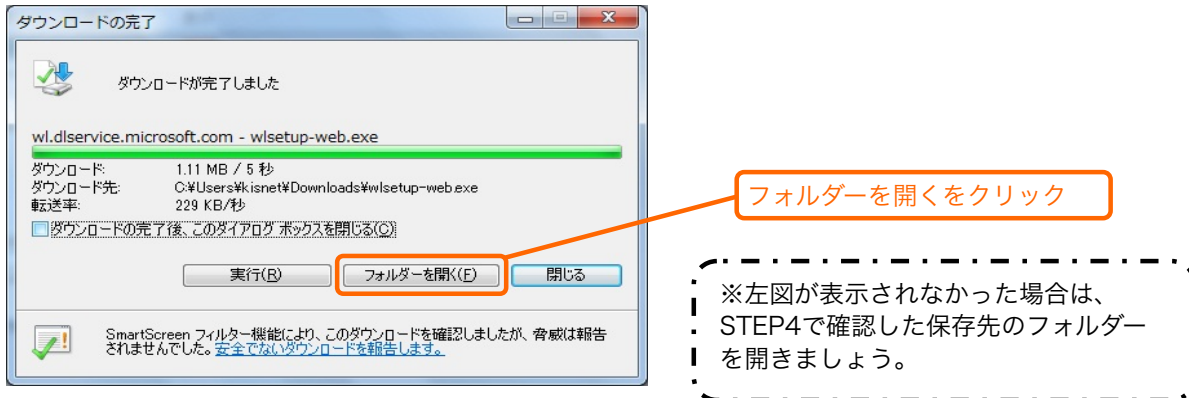
● STEP4 -Windows live メール のダウンロード2

図のような画面が表示されましたら「保存」をクリックし、ファイル名はそのまま保存先を確認し、「保存」をクリックします。



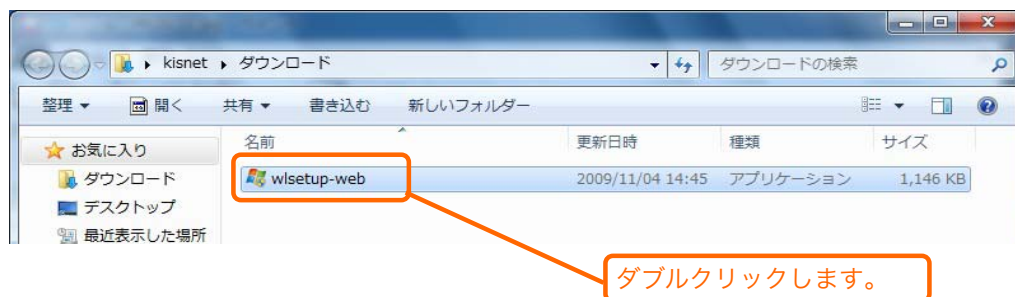
● STEP5 -Windows live メール のダウンロード3

ダウンロードが完了しましたら、「フォルダーを開く」をクリックします。



● STEP6 -Windows live メール のダウンロード4

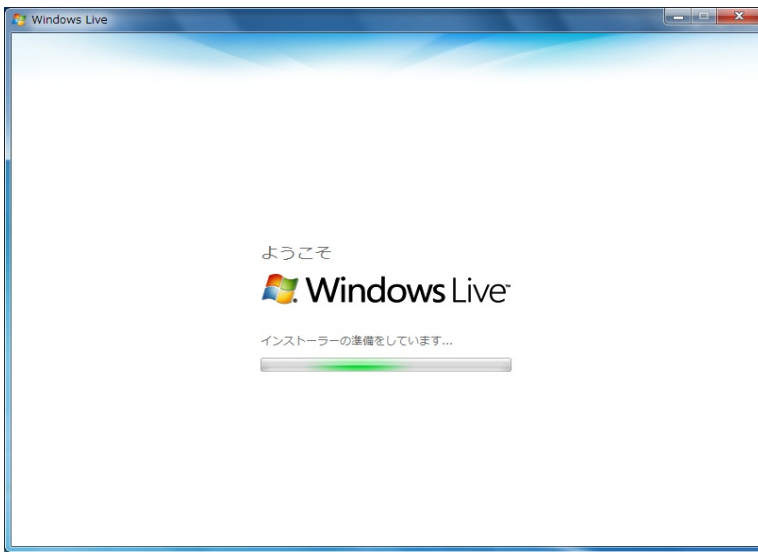
ダウンロードしたファイルをダブルクリックします。



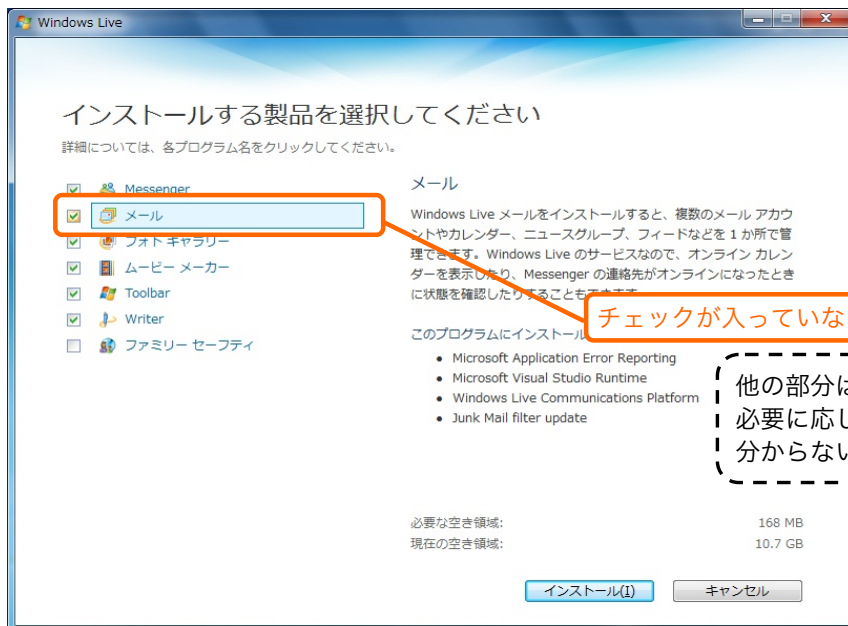
※ 「ユーザーアカウント制御 次のプログラムにこのコンピューターの変更を許可しますか？」
といった表示が出た場合は、「はい」をクリックします。

Windows Live メールのインストール方法 (Windows 7)

- STEP7 -Windows live メールのインストール①
Windows Liveのインストールが始まります。



- STEP8 -Windows live メールのインストール②
「メール」にチェックが入っていることを確認します。



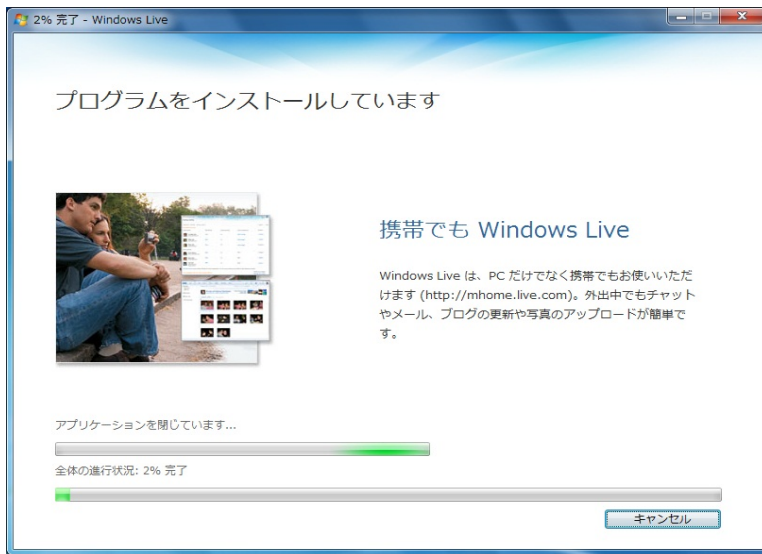
チェックが入っていない場合はクリックします。

他の部分は、
必要に応じてチェックを入れます。
分からない場合は外しましょう。

※ 「このプログラムを閉じてください」といった表示が出た場合は、指示に従います。

Windows Live メールのインストール方法 (Windows 7)

- STEP9 -Windows live メールのインストール③
インストールが開始されます。



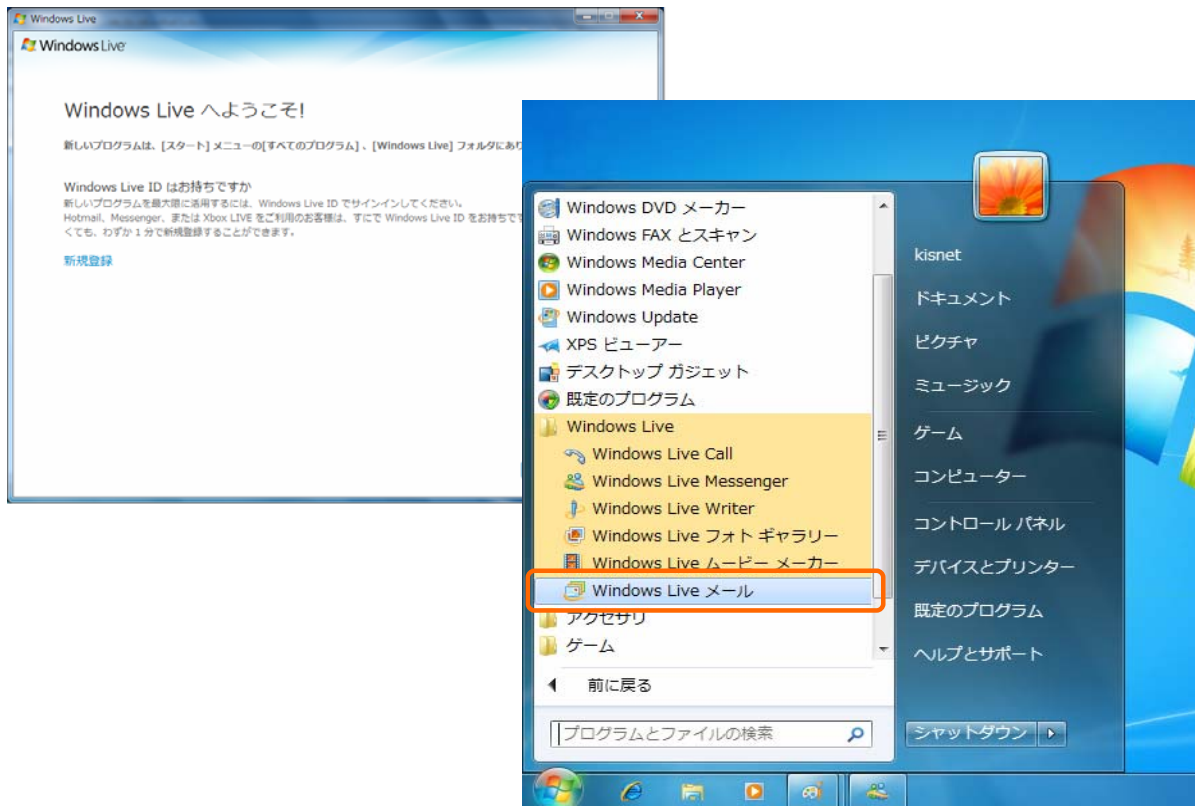
- STEP10 -Windows live メールのインストール④
インストールの途中で設定を変更するかどうか聞かれます。
必要に応じてチェック ボックスをオンにして、[続行] をクリックします。



Windows Live メールインストール方法 (Windows 7)

● STEP11 -Windows live メールインストール⑤

インストールが完了し、
プログラム一覧の中に「Windows Live メール」が追加されます。



【重要】

KISNETのメールのみを使う場合は、Windows Live IDの登録は不要です。

今まで使っていたOutlook ExpressやWindowsメールの設定を自動移行したい場合は、
必ずデータの準備を行ってからWindows Live メールを起動してください。

一度Windows Live メールを起動してしまうと、
メールサーバーやメッセージルールの設定の自動移行が出来なくなってしまいます。

～これで設定は完了です～