

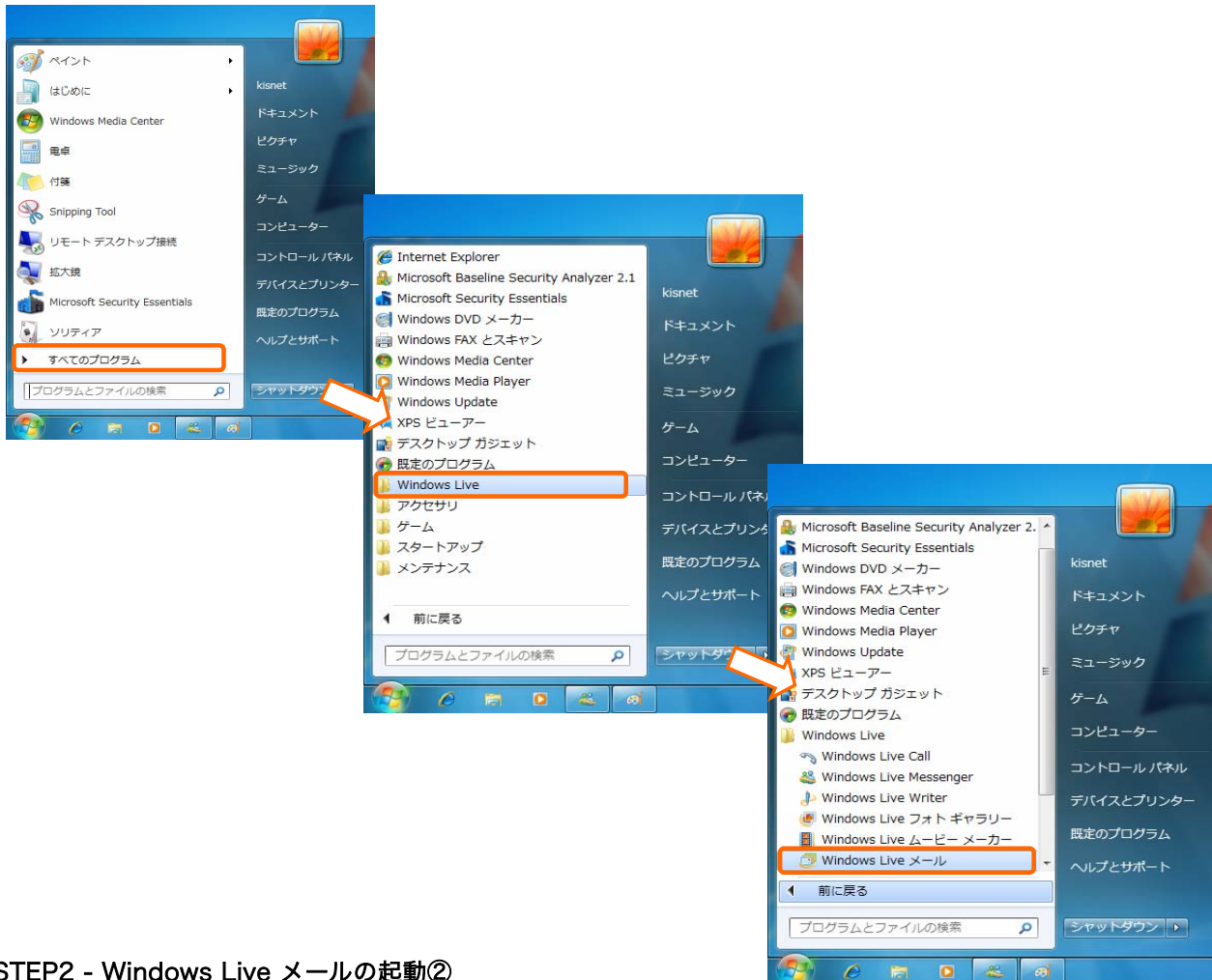
## Windows Live メールアカウント設定方法 (Windows 7)

ここで紹介する手順は、Windows Live メールでメールアカウントを設定する方法になります。  
設定を行うには、メールアカウント、メールパスワード、メールサーバの情報が必要です、  
「柏崎インターネットサービスご利用契約内容のご案内」をお手元にご用意ください。

Outlook ExpressやWindowsメールなどからデータを自動移行したい場合は、  
この手順を行う前にMicrosoftのホームページなどを参考にメールデータなどの移行を行っておく必要があります。  
一度Windows Live メールを起動すると、自動移行は出来なくなる場合がありますのでご注意ください。

### ● STEP1 - Windows Live メールの起動①

スタートボタンより、[すべてのプログラム]→[Windows Live]→  
[Windows Live メール]の順でクリックします。



### ● STEP2 - Windows Live メールの起動②

Windows Liveメールが起動されます。

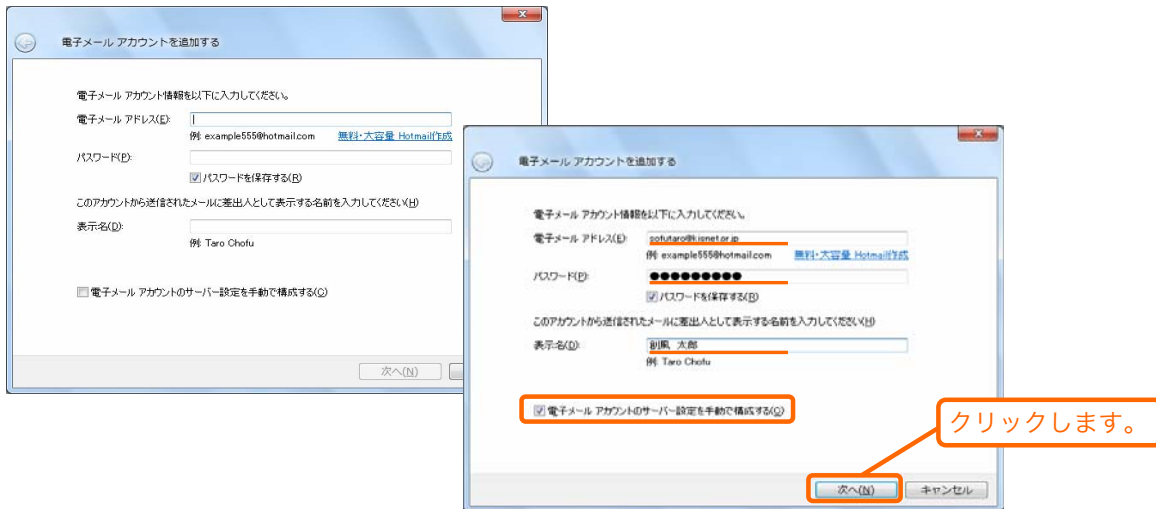


# Windows Live メールアカウント設定方法 (Windows 7)

## ● STEP3 - Windows Live メールの設定①

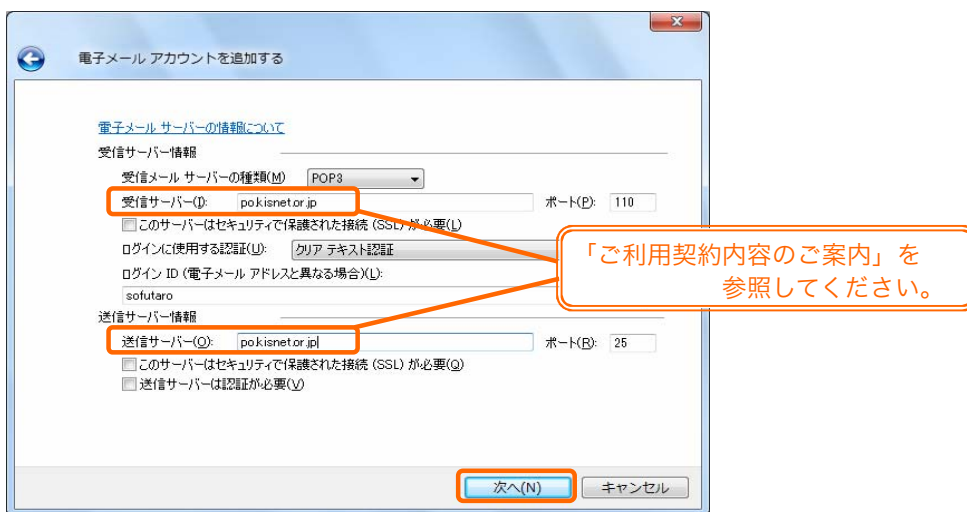
アカウントの設定画面が表示されます。(初回起動時のみ設定画面が表示されます。)

「電子メールアドレス」「パスワード」「表示名」を入力し、  
「電子メールアカウントのサーバー設定を手動で構成する」にチェックを入れて、  
[次へ]をクリックします。



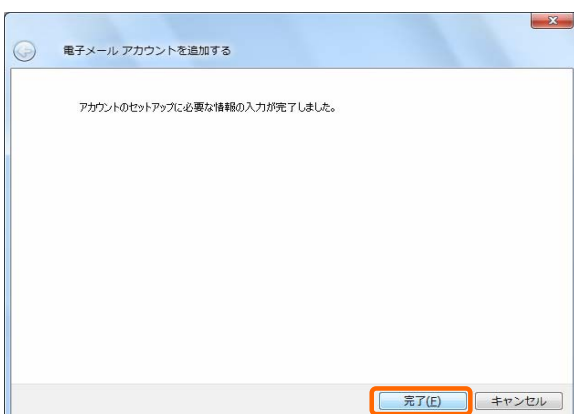
## ● STEP4 - Windows Live メールの設定②

「受信サーバー」「送信サーバー」を入力し、[次へ]をクリックします。



## ● STEP4 - Windows Live メールの設定③


設定の完了表示が出ましたら、[完了]をクリックします。

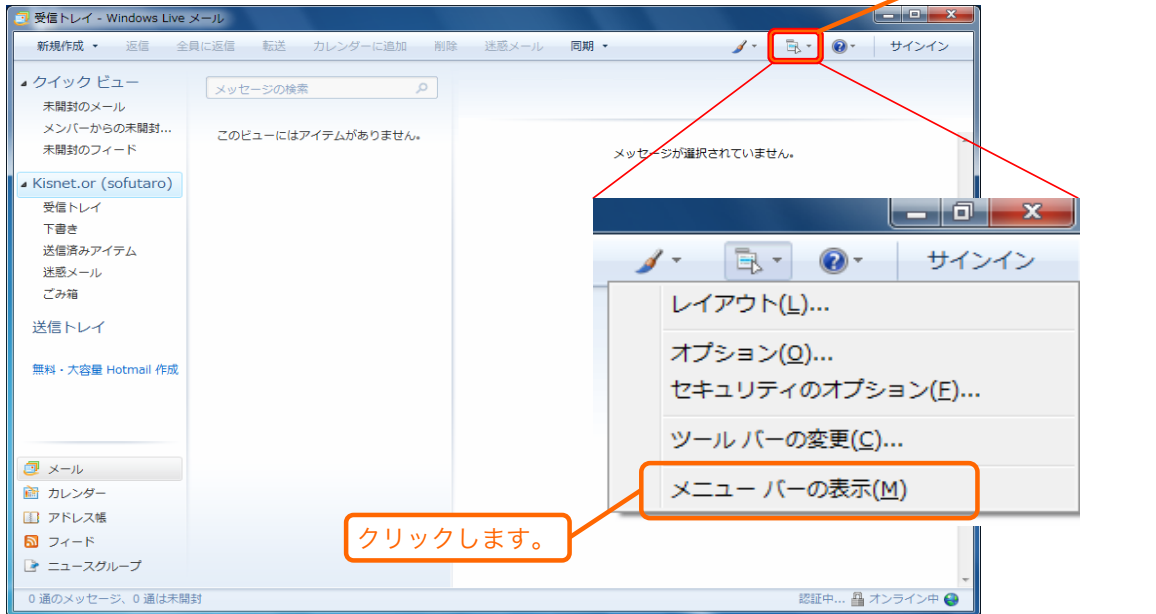


## Windows Live メールアカウント設定方法 (Windows 7)

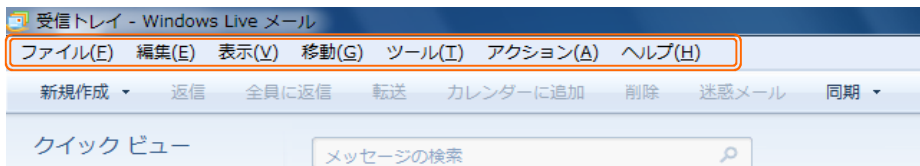
※Windows Live メールでは、初期設定ではメニューバーが表示されていません。  
表示させるには、以下の手順が必要になります。

### ● STEP5 - メニューバーの表示

画面右上にある、のアイコンをクリックします。  
次に、一覧より[メニューバーの表示]をクリックします。



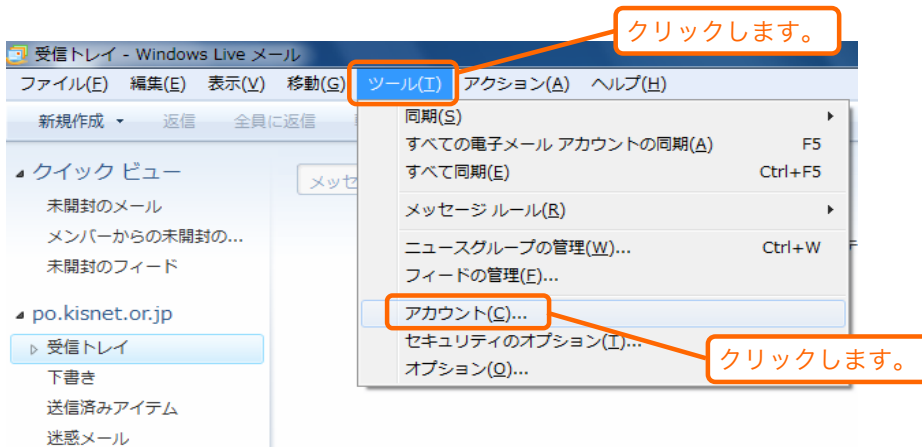
メニューバーが画面上部に表示されます。



## Windows Live メールアカウント設定方法 (Windows 7)

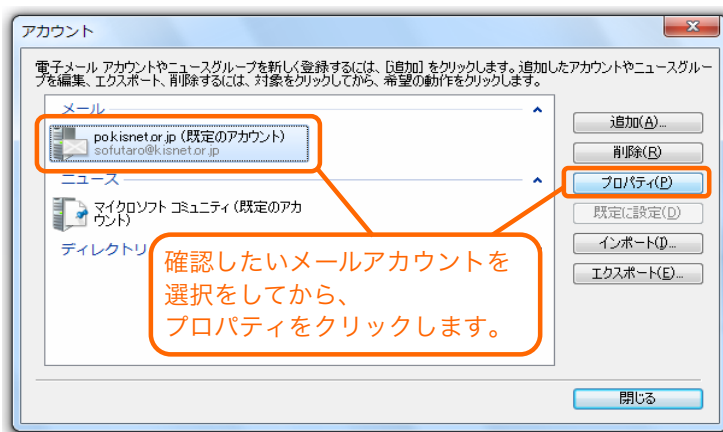
### ● STEP6 - メールアカウントの確認①

設定したメールアカウントの情報を確認する場合は、メニューバーの[ツール]から、[アカウント]をクリックします。



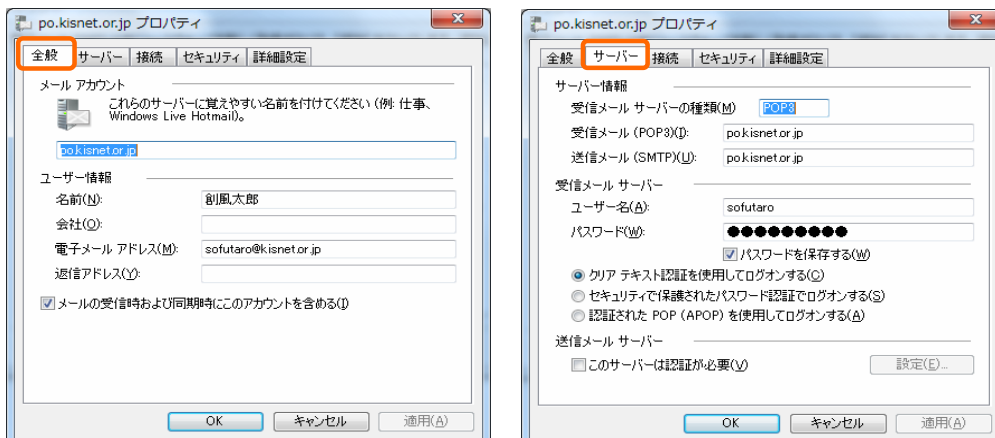
### ● STEP6 - メールアカウントの確認②

アカウントダイアログが表示されますので、確認したいメールアカウントを選択してから、[プロパティ]をクリックします。



### ● STEP6 - メールアカウントの確認③

「全般」タブ・「サーバー」タブをクリックして選択をすると、登録した内容が確認できます。



～これで設定は完了です～