

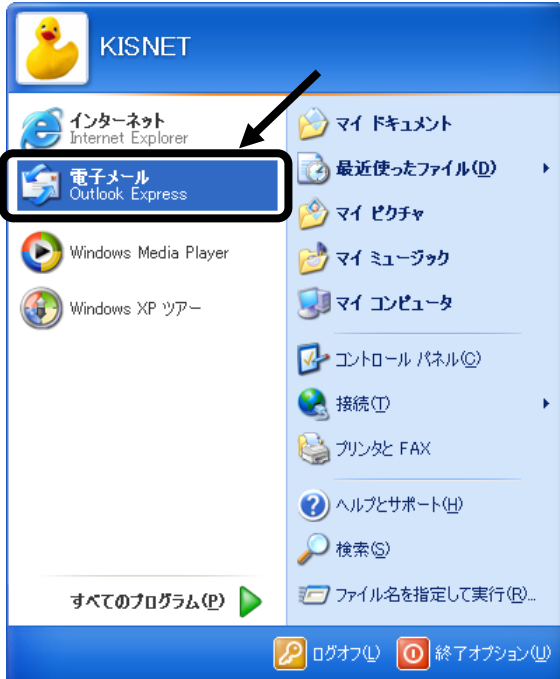
電子メール(他プロバイダ回線でのご利用) の設定について

電子メールの送受信を行うためには、メールソフトを設定する必要があります。

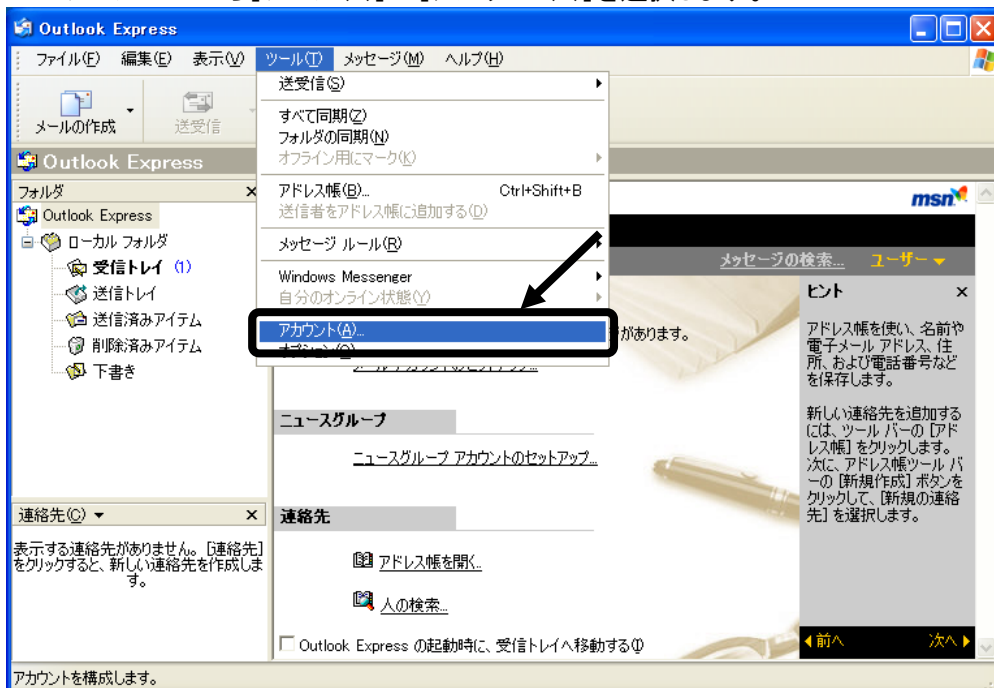
ここでは、Outlook Express の設定方法を紹介します。(Outlook Express は Internet Explorer に付属の電子メール用ソフトです)

1. Outlook Express を起動します。

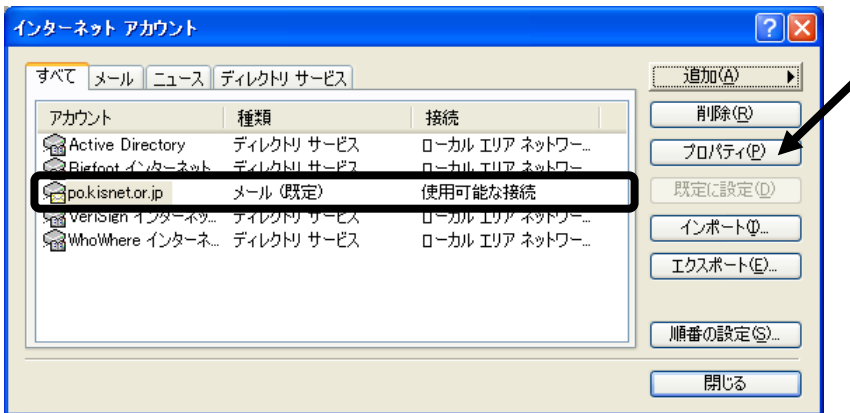
(例:[スタート]メニューから[電子メール Outlook Express]を選択します)



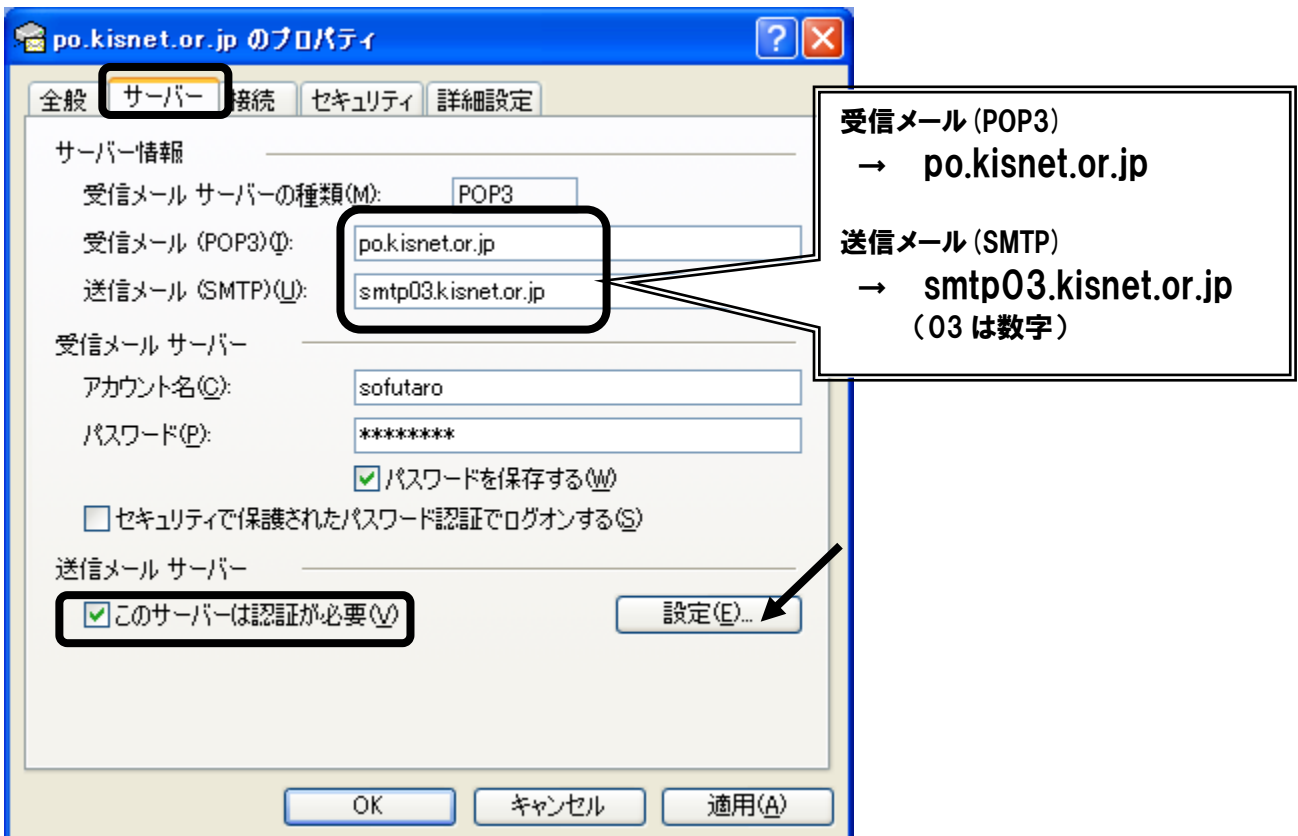
2. ツールバーから[ツール(T)]→[アカウント(A)]を選択します。



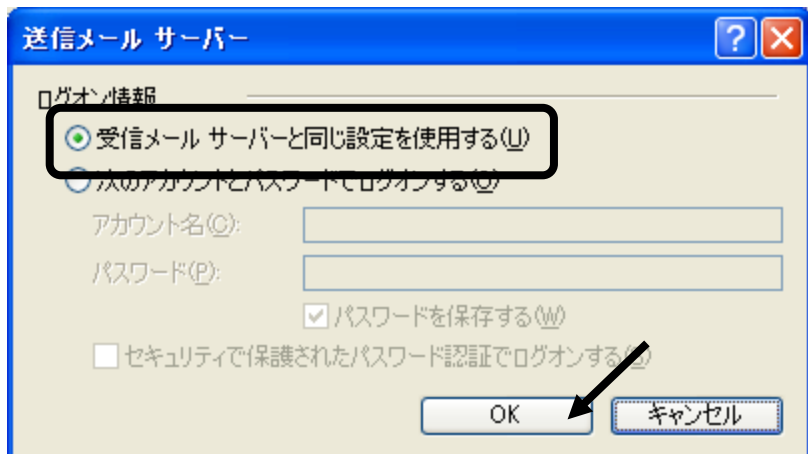
3. 「インターネット アカウント」ウィンドウにて、KISNET のメールのアカウントを選択し、[プロパティ]をクリックして下さい。



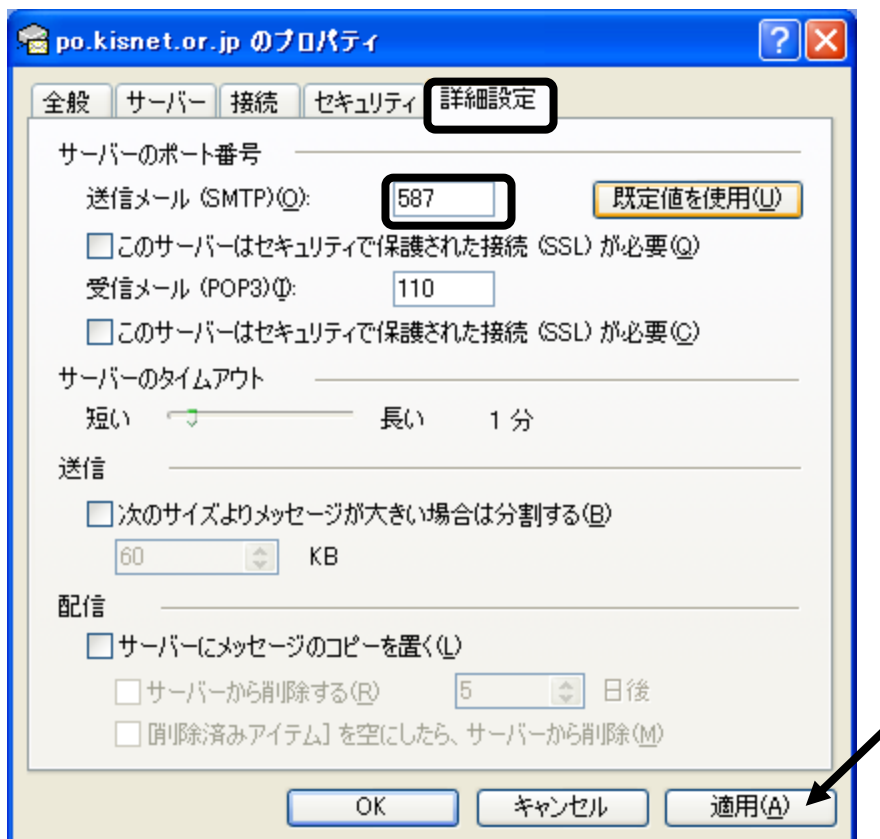
4. 「サーバー」タブを選択後、[受信メール(POP3)][送信メール(SMTP)]の部分をおこのように変更し、[このサーバーは認証が必要]にチェックを入れ、[設定]をクリックして下さい。



5. [受信メールサーバと同じ設定を使用する]が選択されている事を確認し、[OK]をクリックして下さい。



6. 「詳細設定」タブを選択後、[送信メール(SMTP)(O)]へ[587]と入力して[適用]をクリックして下さい。



～ 設定終了 ～