

かりわむらケーブルテレビインターネット接続の設定方法 ～WindowsXP の場合～

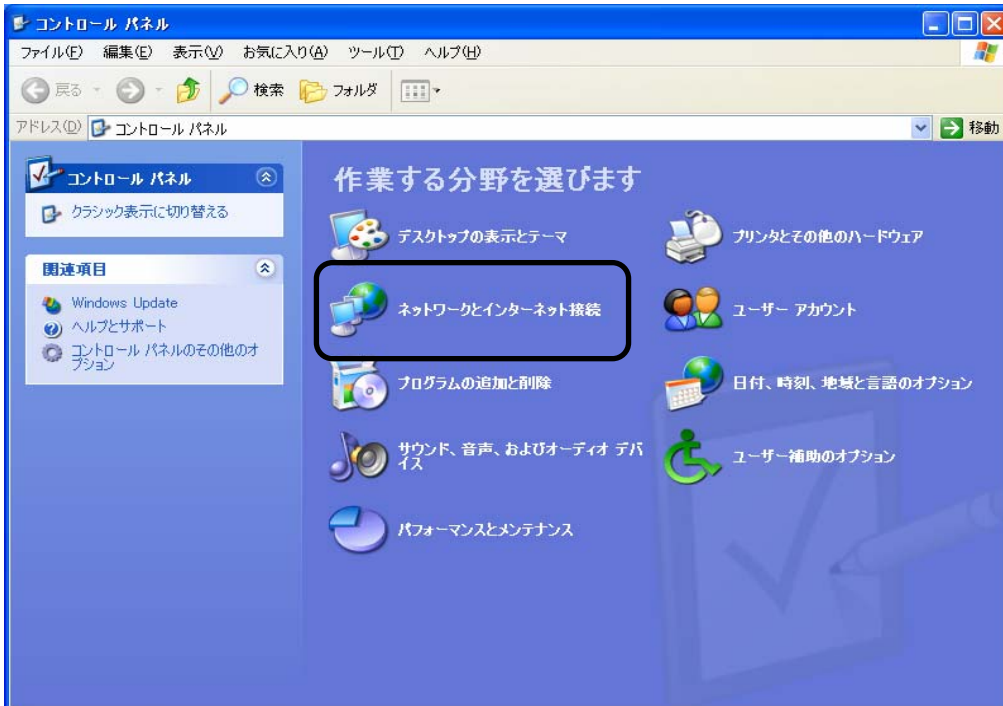
WindowsXP では付属の PPPoE 機能を使用し、接続を行うことができます。

【接続設定】

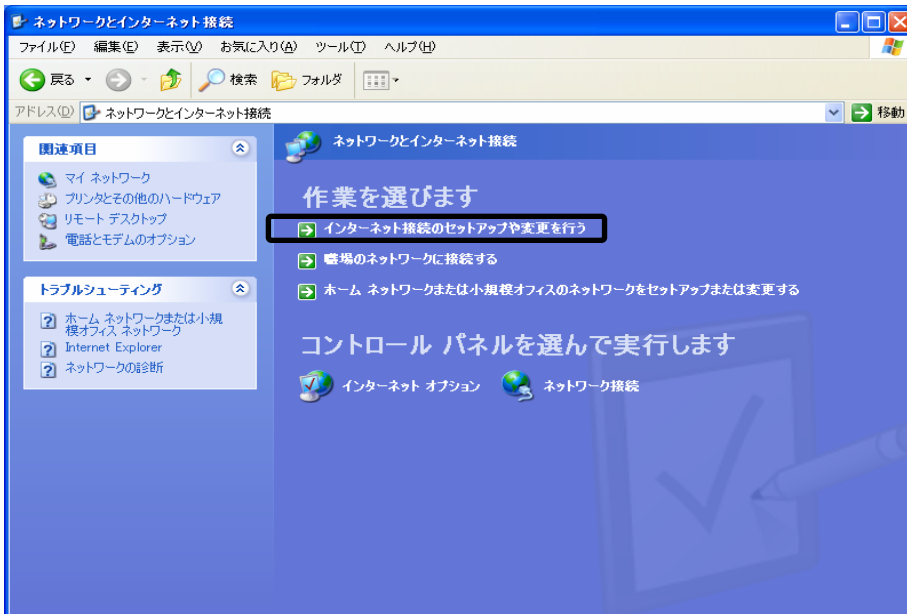
- ① スタートボタンをクリックし、[コントロールパネル]を選択します。



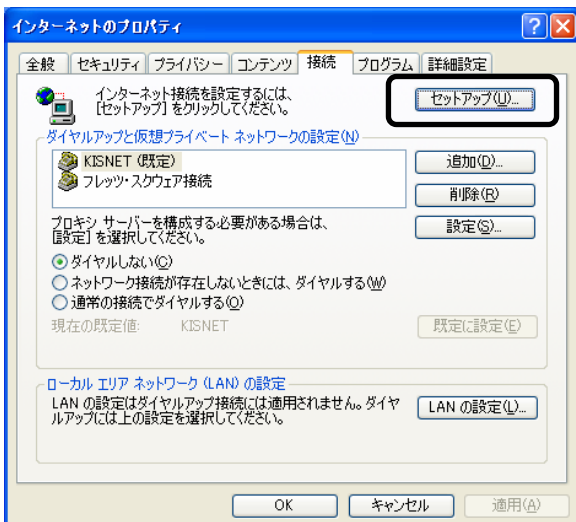
- ② [ネットワークとインターネット接続]をクリックします。



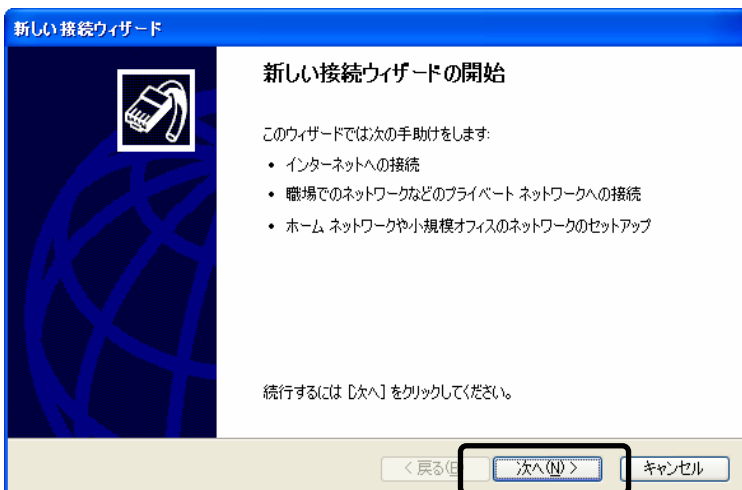
③ [インターネット接続のセットアップや変更を行う]をクリックします。



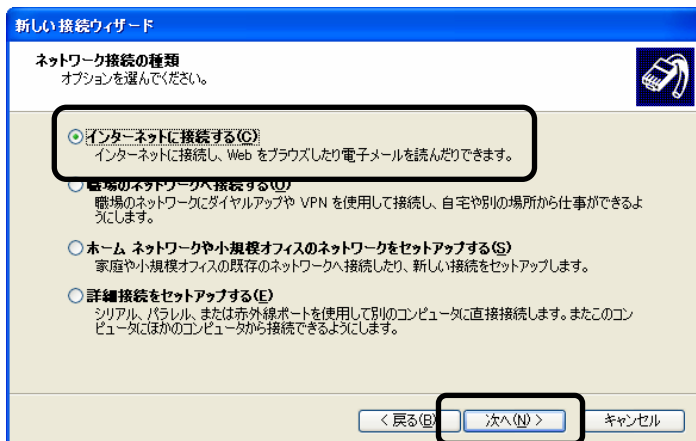
④ [セットアップ]をクリックします。



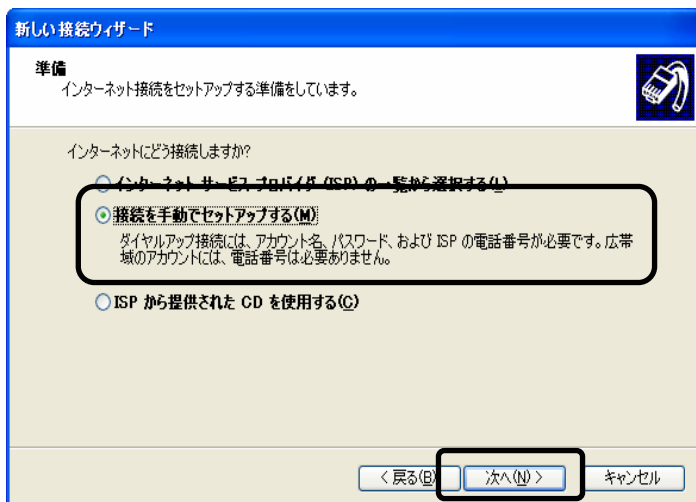
⑤ [次へ]をクリックします。



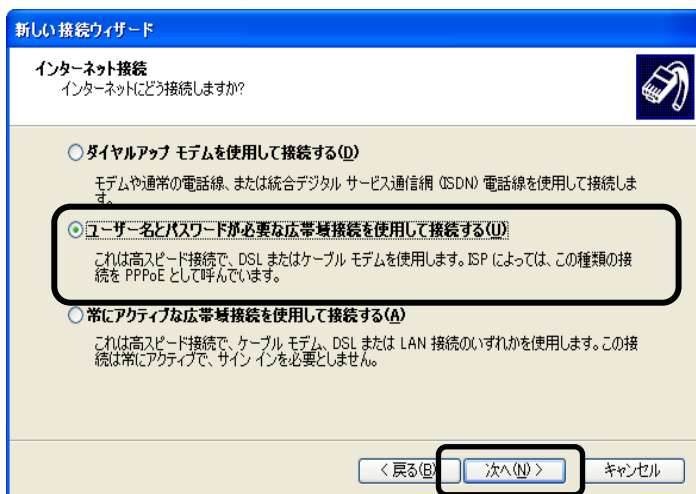
⑥[インターネットに接続する]を選択し、[次へ]をクリックします。



⑦[接続を手動でセットアップする]を選択し、[次へ]をクリックします。



⑧[ユーザー名とパスワードが必要な広帯域接続を使用して接続する]を選択し、[次へ]をクリックします。



⑨[ISP名]には[KISNET]と入力し、[次へ]をクリックします。

⑩[柏崎インターネットサービスご利用契約内容のご案内]をよくご覧になり、[ユーザ名]は「かりわむらのアカウント名@kisnet.or.jp」と入力し、[パスワード]はかりわむらのパスワードを入力します。[次へ]をクリックします。

⑪[完了]をクリックします。

【インターネットへ接続】例) Internet Explorer

① Internet Explorer を接続します。



② [接続] をクリックします。

