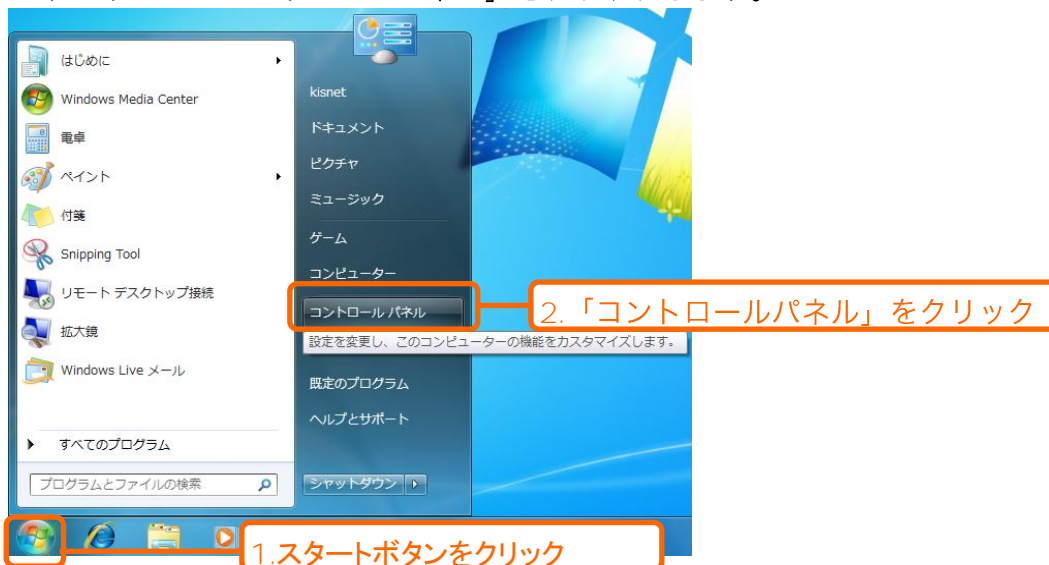
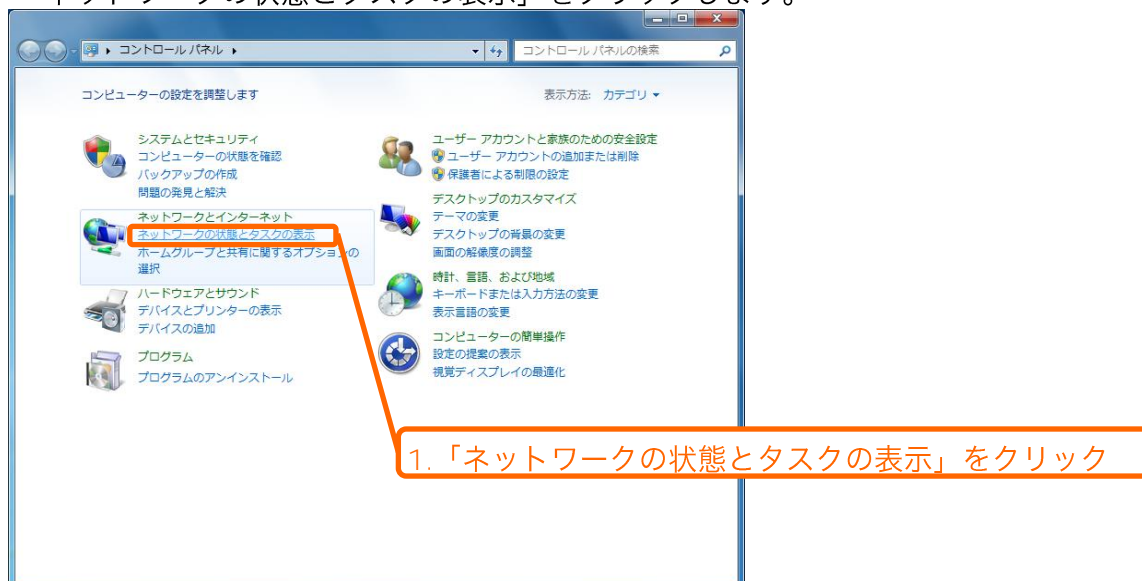


Windows Bフレッツ設定方法 (Windows 7)

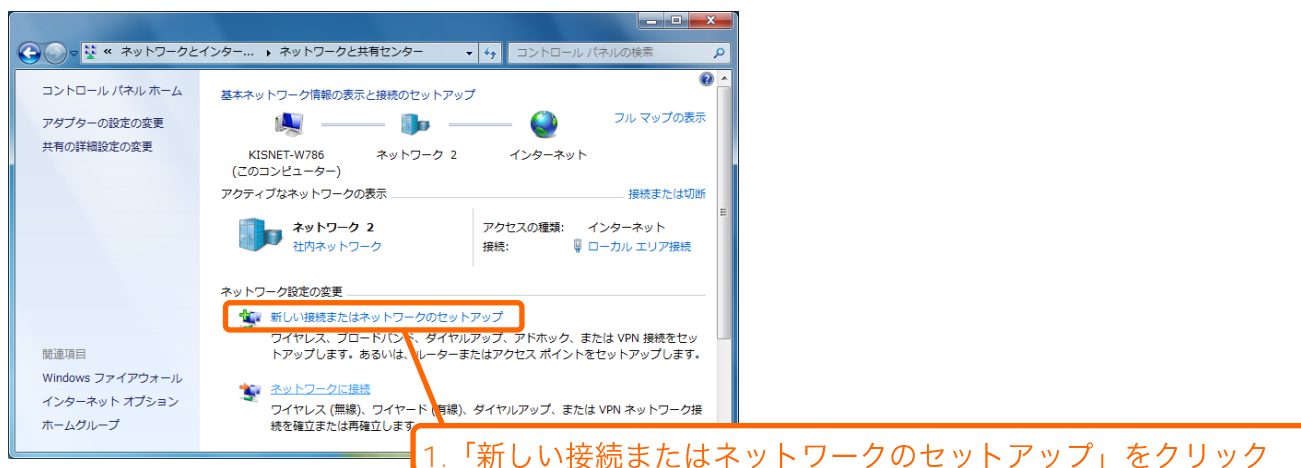
- STEP1 - インターネットの接続設定をします①
スタートから「コントロールパネル」をクリックします。



- STEP2 - インターネットの接続設定をします②
「ネットワークの状態とタスクの表示」をクリックします。

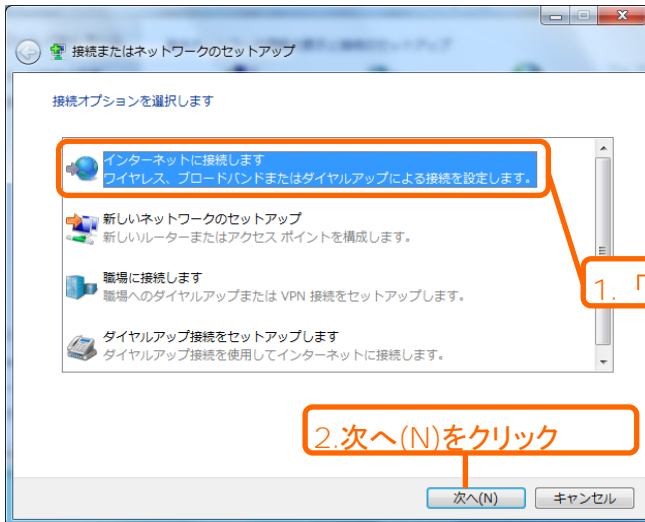


- STEP3 - インターネットの接続設定をします③
「新しい接続またはネットワークのセットアップ」をクリックします。



● STEP4 - インターネットの接続設定をします④

「インターネットに接続します」を選択し、「次へ (N)」をクリックします。

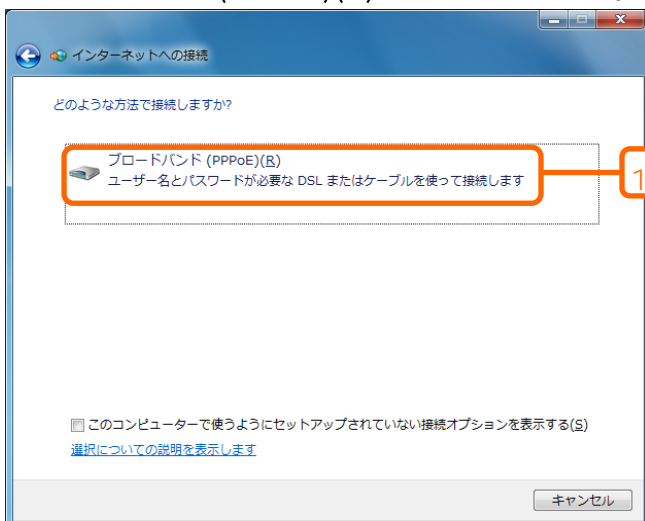


1. 「インターネットに接続します」をクリック

2. 次へ(N)をクリック

● STEP5 - インターネットの接続設定をします⑤

ブロードバンド(PPPoE)(R)をクリックします。

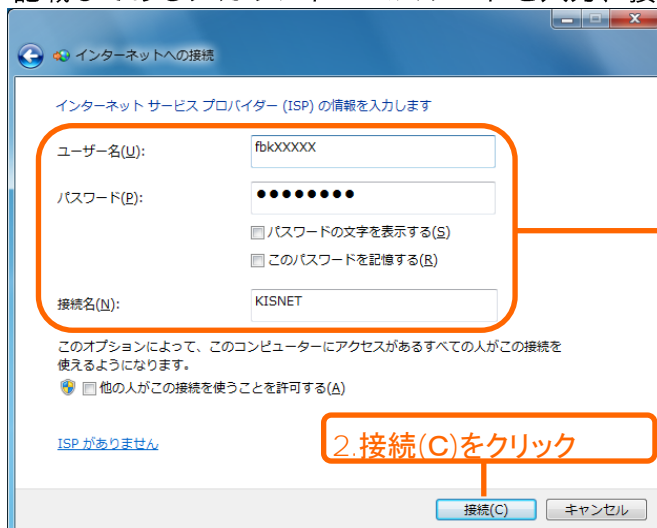


1. 「ブロードバンド(PPPoE)(R)」をクリック

● STEP6 - KISNETの接続情報の入力

柏崎インターネットサービスご利用契約内容のご案内」の「アカウント」情報の「Bフレッツ」に記載してあるアカウント・パスワードを入力、接続名は任意の名前を入力後

「次へ(N)」をクリックします。



1. アカウント情報の入力

⇒ ユーザー名(U) : fbkxxxxx@kisnet.or.jp

※必ず「@kisnet.or.jp」を入力して下さい。

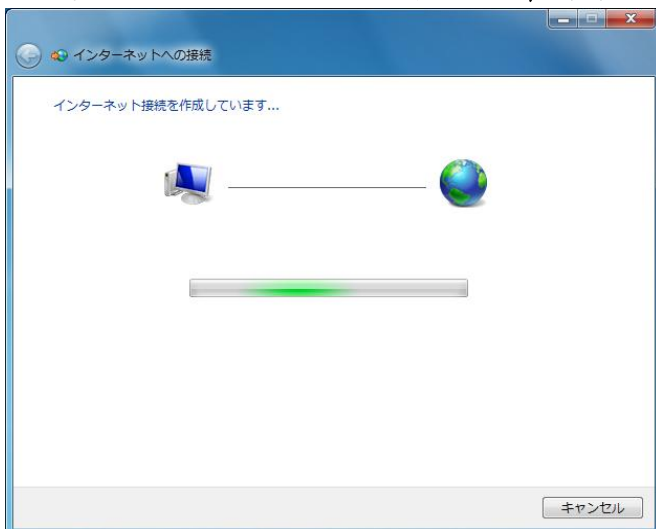
⇒ パスワード(P) : Bフレッツのパスワード

⇒ 接続名(N) : 任意の名前(例 : KISNET)

2. 接続(C)をクリック

● STEP7 - 接続テスト

接続試験として、プロバイダ (KISNET)の認証と接続テストが自動的に行われます。



● STEP8 - 設定完了

インターネットに接続されていますと表示されましたら、「閉じる(C)」をクリックします。



● STEP9 - 接続方法①

画面右下のタスクバーのアイコンをクリックします。



1.クリック

● STEP10 - 接続方法②

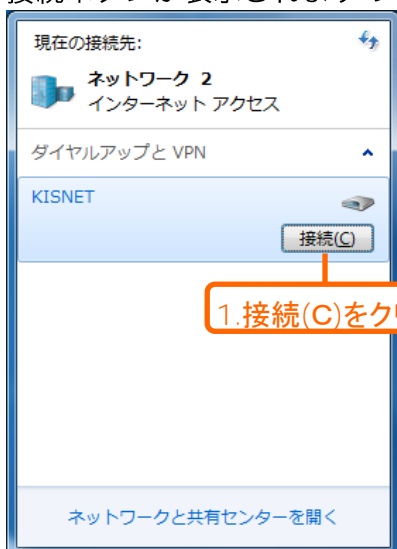
ネットワークの一覧が表示されましたら、先程設定した接続設定名を選択します。



1.接続設定した接続名をクリック

● STEP11 - 接続方法③

接続ボタンが表示されますので、「接続(C)」をクリックします。



1.接続(C)をクリック

● STEP11 - 接続完了

接続画面が表示されますので、パスワードを入力して「接続」をクリックすると接続されます。



1.ユーザー名を確認し、

2.接続をクリック