

フレッツ・ADSL 接続の設定方法 (WindowsXP の場合)

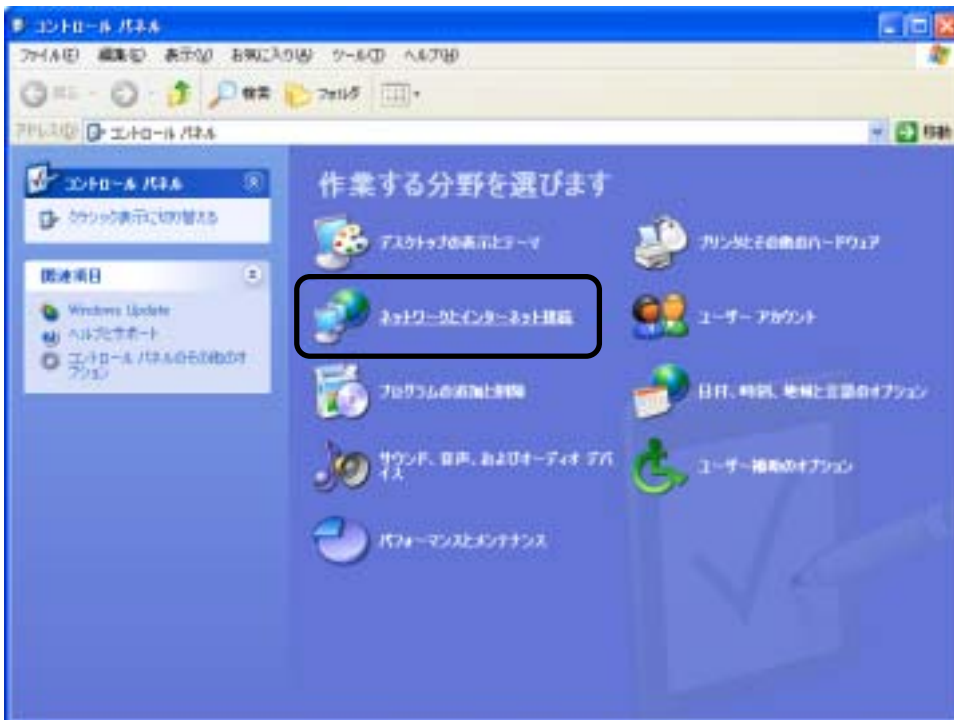
WindowsXP では付属の PPPoE 機能を使用し、フレッツ・ADSL 接続を行うことができます。

【接続設定】

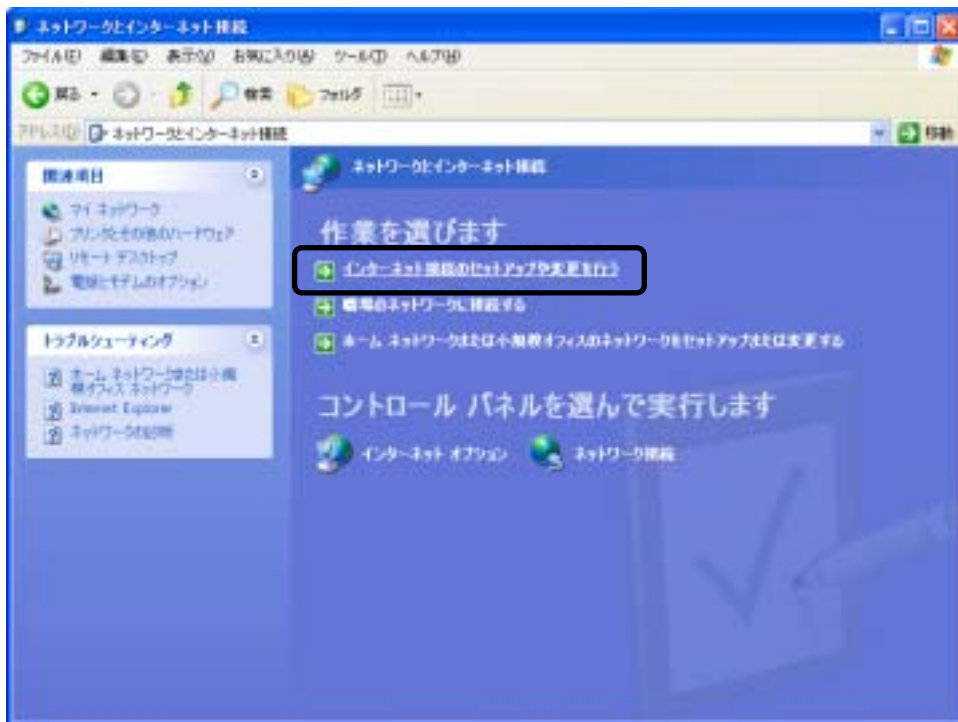
スタートボタンをクリックし、[コントロールパネル] を選択します。



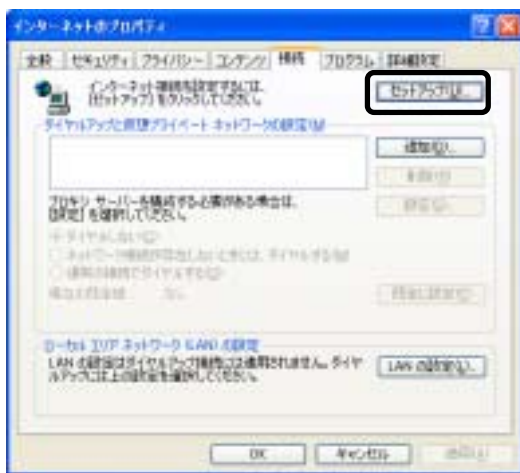
[ネットワークとインターネット接続] をクリックします。



[インターネット接続のセットアップや変更を行う]をクリックします。



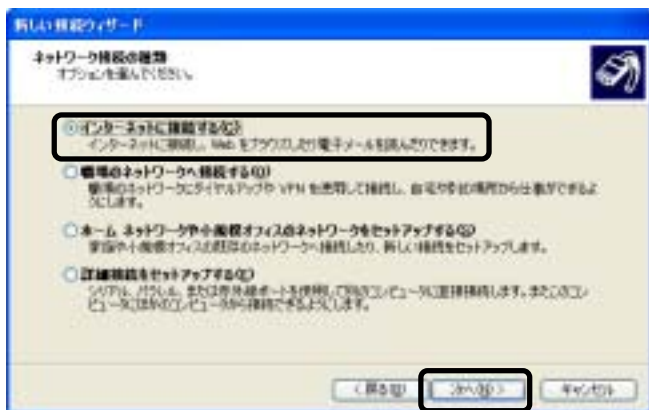
[セットアップ]をクリックします。



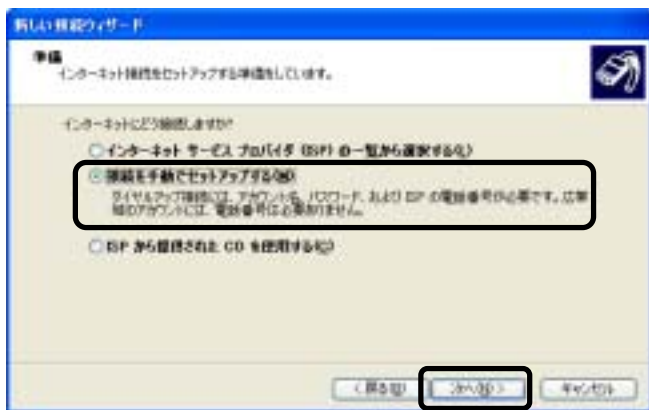
[次へ]をクリックします。



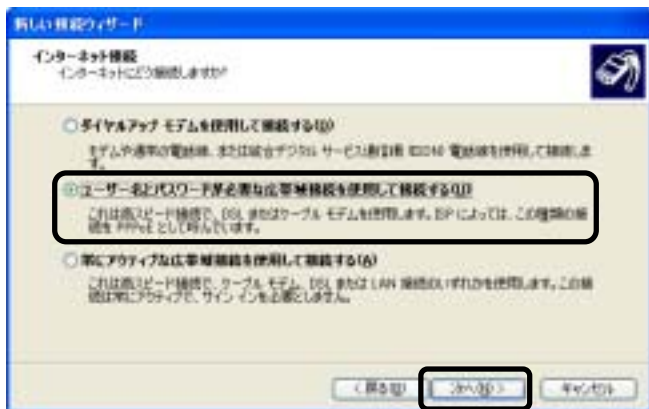
[インターネットに接続する] を選択し、[次へ] をクリックします。



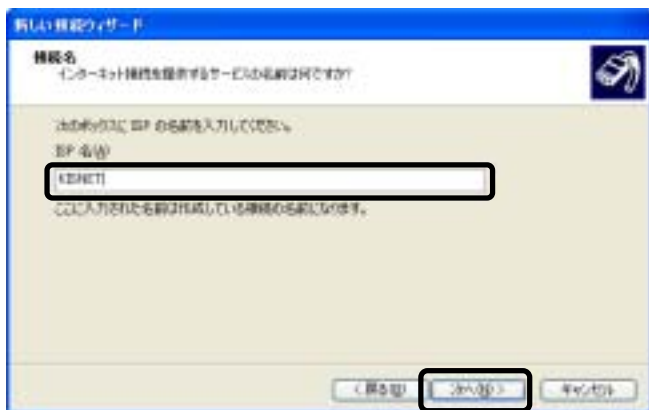
[接続を手動でセットアップする] を選択し、[次へ] をクリックします。



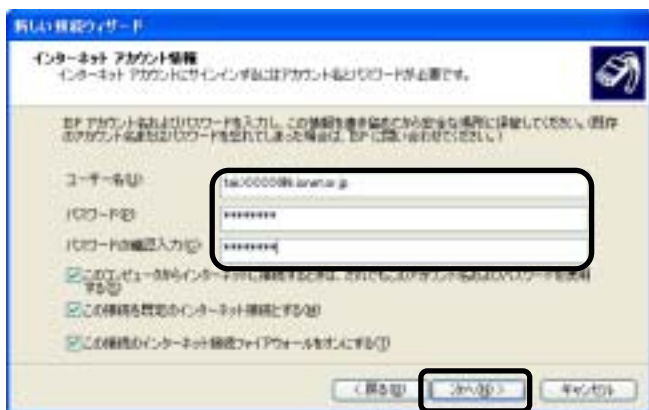
[ユーザー名とパスワードが必要な広帯域接続を使用して接続する] を選択し、[次へ] をクリックします。



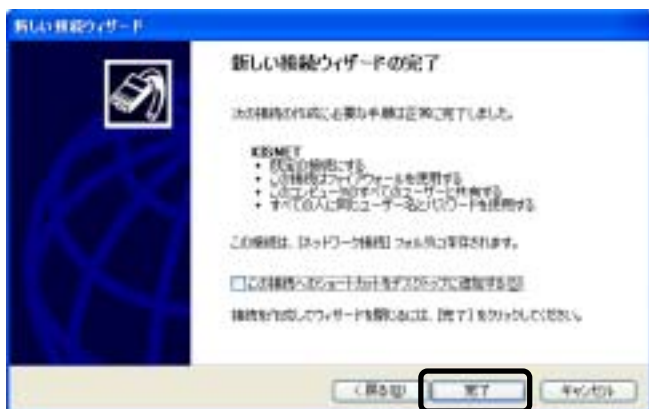
[ISP 名] に「KISNET」と入力し、[次へ] をクリックします。



[柏崎インターネットサービスご利用契約内容のご案内] をよくご覧になり、
[ユーザー名] は「フレッツ・ADSL の アカウント名@kisnet.or.jp 」と入力し、
[パスワード] はフレッツ・ADSL のパスワードを入力します。
[次へ] をクリックします。



[完了] をクリックします。



【インターネットへ接続】 例)InternetExplorer の場合

InternetExplorer を起動します。



【接続】をクリックします。

